



MON PORTAIL PATIENT YOOLI à la Clinique du Cèdre

Mon outil **numérique, gratuit,**
confidentiel et totalement **sécurisé.**

Mon Portail Patient Yooli ?

Le Portail Patient Yooli est une solution numérique **dédiée à votre accompagnement** tout au long de votre parcours de soins. Vous pourrez grâce à lui **prendre part** à votre prise en charge et à votre suivi médical, au côté de votre équipe soignante.

Il vous aidera à **aborder et préparer** votre examen, votre intervention et/ou votre hospitalisation.

Au travers de ce portail patient, vous pourrez découvrir et suivre toutes les informations **administratives** et **médicales** nécessaires à la préparation, au déroulé et au suivi de votre examen et/ou séjour hospitalier.

Dans votre espace **personnel** et **confidentiel** vous trouverez un ou plusieurs **circuits numériques**, adaptés à votre pathologie, composés de différentes étapes. Vous pourrez ainsi :

- **compléter** les informations demandées
- **transmettre** et **recevoir** les documents nécessaires pré et post-hospitalisation, pour une prise en charge complète et optimale.

Plus qu'un simple outil, le Portail Patient Yooli est **un réel compagnon** qui vous épaulera, pas à pas, pour faire de votre **Expérience Patient** une **étape positive**.

Ce que je peux faire dans mon Portail Patient ...



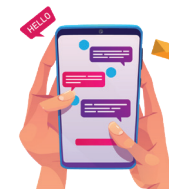
Réaliser **ma préadmission** administrative



M'informer sur mon acte **médical** et le suivi de mon parcours de soins



Indiquer **mes préférences de conditions d'hospitalisation** (chambre, accompagnant...).



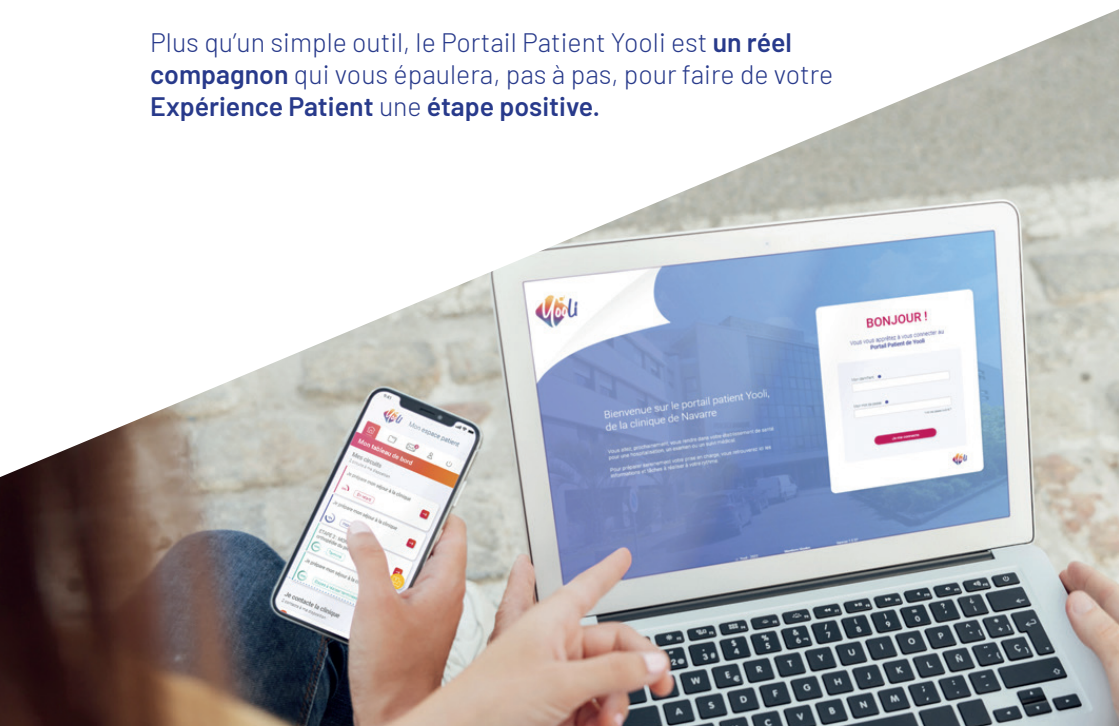
Échanger avec mon établissement de santé via **ma messagerie Yooli**.



Suivre et gérer mes **documents administratifs et médicaux**



Renseigner le nom de mes **proches** et de mes référents médicaux





Mon espace patient...

En tant que patient vous bénéficiez d'un espace personnel et confidentiel, appelé **Espace Patient**.

Votre Espace Patient est généré par votre établissement de santé, selon la procédure médicale ou l'examen nécessaire à votre suivi, défini en concertation avec votre médecin.

Lorsque cela sera fait, vous recevrez **par email*** ou **par sms**, un lien vous invitant à **finaliser votre compte personnel**.

Une fois connecté à votre Espace Patient, vous retrouverez toutes les informations qui vous permettront de **préparer** votre venue, votre intervention ou examen ainsi que le **suivi** de votre prise en charge jusqu'à votre **retour à domicile**.

Lors de vos différentes **connexions ultérieures** vous pourrez **accéder à votre Espace Patient**, avec votre mail et votre mot de passe personnel, depuis l'adresse suivante:

<https://portail-yooli.fr/>

** Attention, pensez à vérifier vos spams, si nécessaire.*

Mon portail patient confidentiel et sécurisé

Votre espace patient est strictement **personnel et confidentiel**.

Toutes les informations saisies dans votre espace restent entre vous et votre établissement de santé. Personne d'autre n'y a accès.

La **sécurité** et la **protection des données** saisies dans votre espace patient sont **garanties** et sous couvert du secret médical.





Une question, un renseignement, une difficulté ?

Je contacte mon établissement de santé au :

02 35 59 58 90

de **10h à 12h** et de **14h à 16h**

Ou par email :

admissions@clinique-du-cedre.fr



950 Rue de la Haie
76230 Bois-Guillaume

www.clinique-du-cedre.fr



©freepik - 11/2025

Tous droits réservés à Yooli. Toutes reproductions,
modifications sans accord préalable et écrit de
Yooli sera considérée comme du plagiat.